

Beschreibung:

Frischwasserstation bis 28l / min. (gemäß SPF LK 1)
 mit elektr. Regler, Energieeffizienzpumpe und Zirkulation
 CE konform nach DIN EN 60335 und
 SVGW / ACS zertifiziert.

Pumpe primär: Grundfos UPM2 15-75 LowFlow

Pumpe sekundär: Grundfos UPM2 15-75 CIL2

Anwendungsbereich:

- Trinkwassererwärmung nach dem Durchlauferhitzerprinzip

Einsatzbereich:

- in thermischen Solaranlagen
- in Anlagen mit Festbrennstoffkessel, Öl-/Gaskessel
- Anschluss an einen Pufferspeicher

Betriebsdaten:

max. Druck primär:	3 bar
max. Druck sekundär:	10 bar
max. Betriebstemperatur:	95 °C
min. Volumenstrom:	2 l/min
max. Volumenstrom:	28 l/min

Ausstattung:

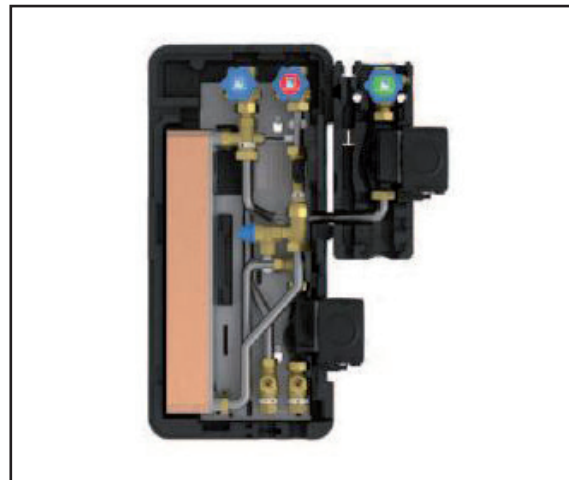
Schwerkraftbremse primär:	1 x 200 mmWS
Zirkulationsleitung:	inklusive
Wärmetauscher:	30 Platten, Typ IC-15
Sensoren:	2 x Pt1000
	1 x VFS 2-40 l/min
Regler:	FC3.8

Werkstoffe:

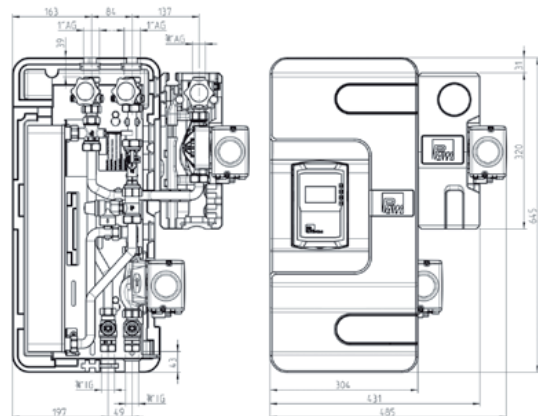
Armaturen:	Messing
Dichtungen:	AFM 34/EPDM
Isolierung:	EPP

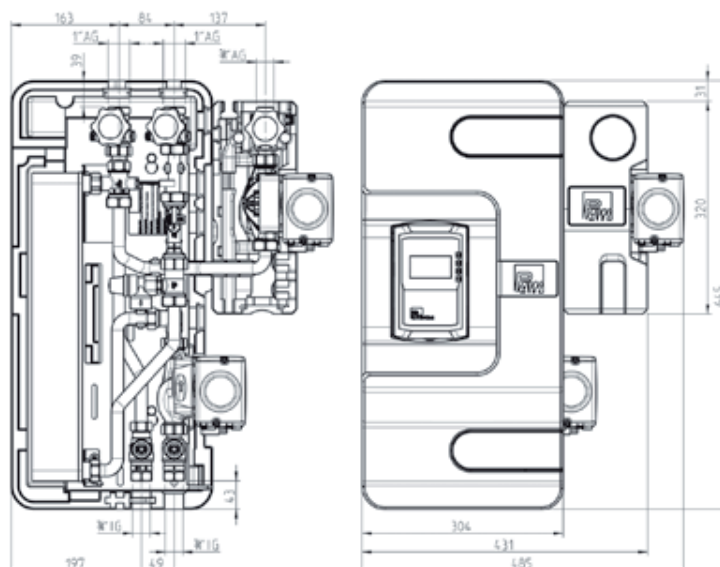
Maße:

Nennweite:	DN 15
Anschlüsse primär:	3/4" IG
Anschlüsse sekundär:	1" AG
Zirkulationsleitung:	3/4" AG
Breite:	304 mm
Höhe:	645 mm
Tiefe:	248 mm
Achsabstand:	84 mm
Einbaulänge:	563 mm



Frischwasserstation TS-FW28



Maße:**Differenzdruckdiagramm:**